

ボルト吊用インサート

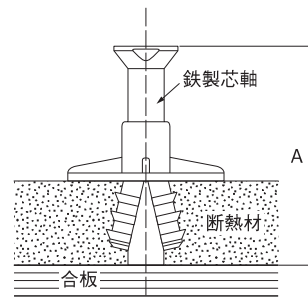
クギノン1型



標準タイプ

☆従来品と一味違う釘なし断熱インサートです。

- 取付けはハンマーでワンパンチ、簡単確実です。
- 完全釘なしで、発錆が皆無です。
- 断熱材を確実にキャッチしますので剥離がありません。
- 断熱材に適應できるスライド調整式です。
- 傾斜スラブ用は取付方向の目印（棟側）を設けています。
- ダンネツ用穴あけパイプ付（16φ×2本/箱・以下別売）

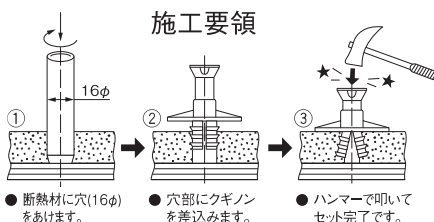


1型使用例

クギノン2型

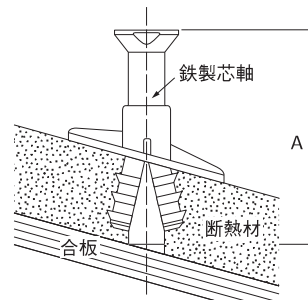


傾斜スラブ用



- ① 断熱材に穴(16φ)をあけます。
- ② 穴部にクギノンを差し込みます。
- ③ ハンマーで叩いてセット完了です。

傾斜スラブ用も同じ方法です。



2型使用例

種類	サイズ (A)	色	断熱材の厚み	入数
1型	W ³ / ₈ ×60	緑・赤・黄	25・30	250
	W ³ / ₈ ×80		40・50	200
2型 (17°勾配)	W ³ / ₈ ×60	赤	25・30	250
	W ³ / ₈ ×80		40・50	200

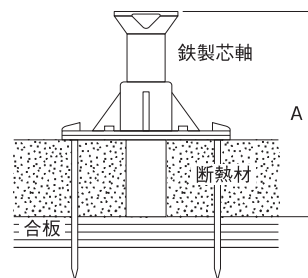
ダンネツ用インサート



☆天井スラブ断熱材用

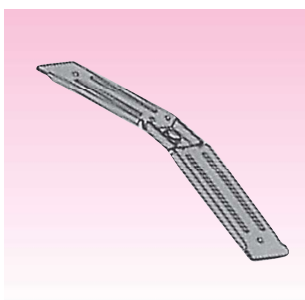
- 断熱材の厚みに応じてベースを任意にスライド調整できます。

△受注生産



サイズ (A)	色	適用断熱材厚さ	入数
W ³ / ₈ ×60	緑・赤・黄・白	20・25・30	250
W ³ / ₈ ×80	黄・白	35・40・50	200
W ¹ / ₂ ×65	赤	20・25・30	150

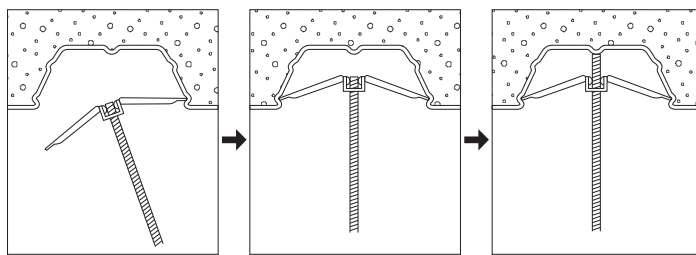
QLデッキ用ハンガー



- JFE (旧川鉄建材) QLデッキに使用できます。

サイズ	入数
W ³ / ₈	250

※地域により名称、形状、入数が異なる場合があります。



QLデッキハンガーに吊ボルトを取り付け、デッキ片溝にあわせる。

もう片方の溝にあわせて吊ボルトを押し上げる。

吊ボルトの先端がデッキに当たるまで締め付ける。

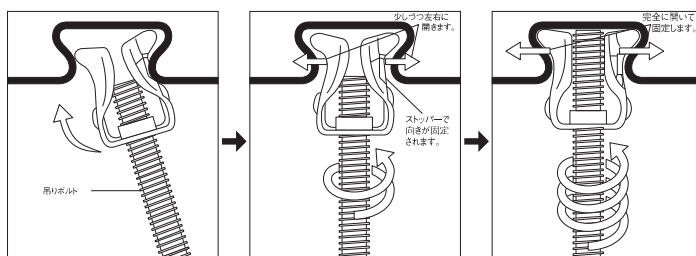
SEデッキ用ハンガー



- 日鐵建材スーパーEデッキに使用できます。

サイズ	入数
W ³ / ₈	600

※地域により名称、形状、入数が異なる場合があります。



SEハンガーに吊ボルトを取り付け、アリ溝にあわせる。

軽く締め付けてボルトの位置を確認する。

電動インパクトドライバー等でボルトの先端がデッキに当たるまで締め付ける。